

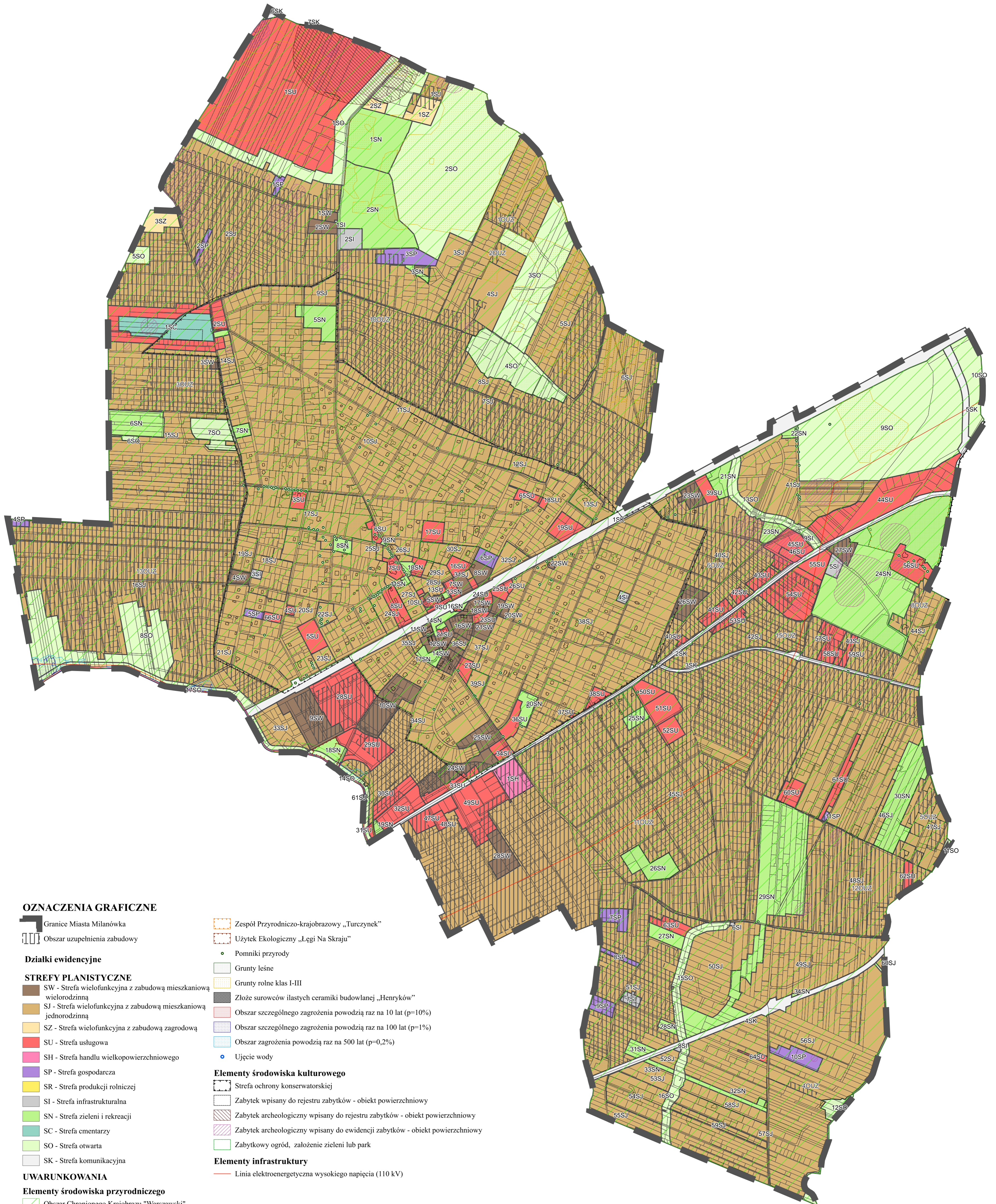


PLAN OGÓLNY MIASTA MILANÓWKA

CZĘŚĆ GRAFICZNA UZASADNIENIA

0 200 400 m

SKALA 1:10 000



OZNACZENIA GRAFICZNE

Granicz Miasta Milanówka

Obszar uzupełnienia zabudowy

Działki ewidencyjne

STREFY PLANISTYCZNE

SW - Strefa wielofunkcyjna z zabudową mieszkaniową wielorodzinną

SJ - Strefa wielofunkcyjna z zabudową mieszkaniową jednorodzinną

SZ - Strefa wielofunkcyjna z zabudową zagrodową

SU - Strefa usługowa

SH - Strefa handlu wielkopowierzchniowego

SP - Strefa gospodarcza

SR - Strefa produkcji rolniczej

SI - Strefa infrastrukturalna

SN - Strefa zieleni i rekreacji

SC - Strefa cmentarzy

SO - Strefa otwarta

SK - Strefa komunikacyjna

UWARUNKOWANIA

Elementy środowiska przyrodniczego

Obszar Chronionego Krajobrazu "Warszawski"

Zespół Przyrodniczo-krajobrazowy „Turczynek”

Użytek Ekologiczny „Łęgi Na Skraju”

Pomniki przyrody

Grunty leśne

Grunty rolne klas I-III

Złoże surowców ilastych ceramiki budowlanej „Henryków”

Obszar szczególnego zagrożenia powodzią raz na 10 lat (p=10%)

Obszar szczególnego zagrożenia powodzią raz na 100 lat (p=1%)

Obszar zagrożenia powodzią raz na 500 lat (p=0,2%)

Ujęcie wody

Elementy środowiska kulturowego

Strefa ochrony konserwatorskiej

Zabytek wpisany do rejestru zabytków - obiekt powierzchniowy

Zabytek archeologiczny wpisany do rejestru zabytków - obiekt powierzchniowy

Zabytek archeologiczny wpisany do ewidencji zabytków - obiekt powierzchniowy

Zabytkowy ogród, założenie zieleni lub park

Elementy infrastruktury

Linia elektroenergetyczna wysokiego napięcia (110 kV)