

Załącznik nr 1 do Zasad przeprowadzenia Budżetu Obywatelskiego

Część 1. Do publikacji na stronie internetowej Miasta.

**FORMULARZ ZGŁOSZENIOWY PROJEKTU
DO REALIZACJI W RAMACH BUDŻETU OBYWATELSKIEGO MILANÓWKA**

Tytuł projektu*

Ogród sensoryczno-naukowy przy Szkole Podstawowej nr 2.



Miejsce realizacji projektu*

Adres

Ul. Literacka 20, Milanówek,
Teren szkoły od strony zachodniej od budynku;

Krótki opis projektu*

Proszę w kilku zdaniach opisać czego projekt dotyczy.

Projekt „Ogród sensoryczno-naukowy” zakłada utworzenie ogólnodostępnej przestrzeni edukacyjno-rekreacyjnej na terenie zielonym przy Szkole Podstawowej nr 2. Ogród będzie miejscem wspierającym rozwój poznawczy, sensoryczny oraz emocjonalny dzieci i młodzieży poprzez bezpośredni kontakt z przyrodą i naukę przez doświadczenie.

Przestrzeń pełnić będzie funkcję dydaktyczną w trakcie zajęć szkolnych oraz rekreacyjną po ich zakończeniu. Realizacja projektu przyczyni się do rozwijania zainteresowań naukowych, kształtowania postaw proekologicznych oraz wspierania dobrostanu psychicznego użytkowników poprzez kontakt z naturą i możliwość wyciszenia.

Realizacja projektu przyczyni się do:

- rozwijania zainteresowań przyrodniczych i naukowych dzieci oraz młodzieży,
- podniesienia atrakcyjności procesu dydaktycznego poprzez wykorzystanie nauki przez doświadczenie,
- kształtowania postaw proekologicznych i zwiększania świadomości ekologicznej,
- wspierania rozwoju sensorycznego oraz kompetencji poznawczych uczniów,
- poprawy dobrostanu psychicznego poprzez kontakt z naturą i możliwość wyciszenia,
- integracji społeczności szkolnej i lokalnej,
- stworzenia estetycznej i funkcjonalnej przestrzeni do wypoczynku i rekreacji.

Odbiorcami projektu będą uczniowie i nauczyciele, rodzice i opiekunowie, a także mieszkańcy lokalnej społeczności korzystający z ogrodu jako miejsca wypoczynku i edukacji.

W ramach projektu przewiduje się realizację następujących elementów:

- ścieżka sensoryczna,
- elementy muzyczne (np. dendrofon),
- elementy małej architektury – ławki i hamaki,
- stacja pogodowa,
- zegar słoneczny,
- karmnik i poidelko dla ptaków,

- hotel dla owadów,
- skrzynie/donice z ziołami i kwiatami,
- nasadzenie roślin,

„Ogród sensoryczno-naukowy” stanowić będzie uzupełnienie „Pracowni pod chmurką”, tworząc spójną i funkcjonalną przestrzeń edukacyjno - rekreacyjnym o szerokim oddziaływaniu społecznym.

Szacunkowe koszty realizacji projektu

Koszty szacunkowe:

- Architektura mała 31000zł
- hamaki 25000zł
- ścieżka sensoryczna 15000zł
- elementy muzyczne 16000zł
- hotel dla owadów, karmnik dla ptaków, poidełko dla ptaków 3000zł
- stacja pogodowa, zegar słoneczny 5500zł
- roślinność 5000zł
- skrzynie/donice 1000zł
- kosz do segregacji 1000zł
- przygotowanie terenu 1000zł

łącznie: 103500zł

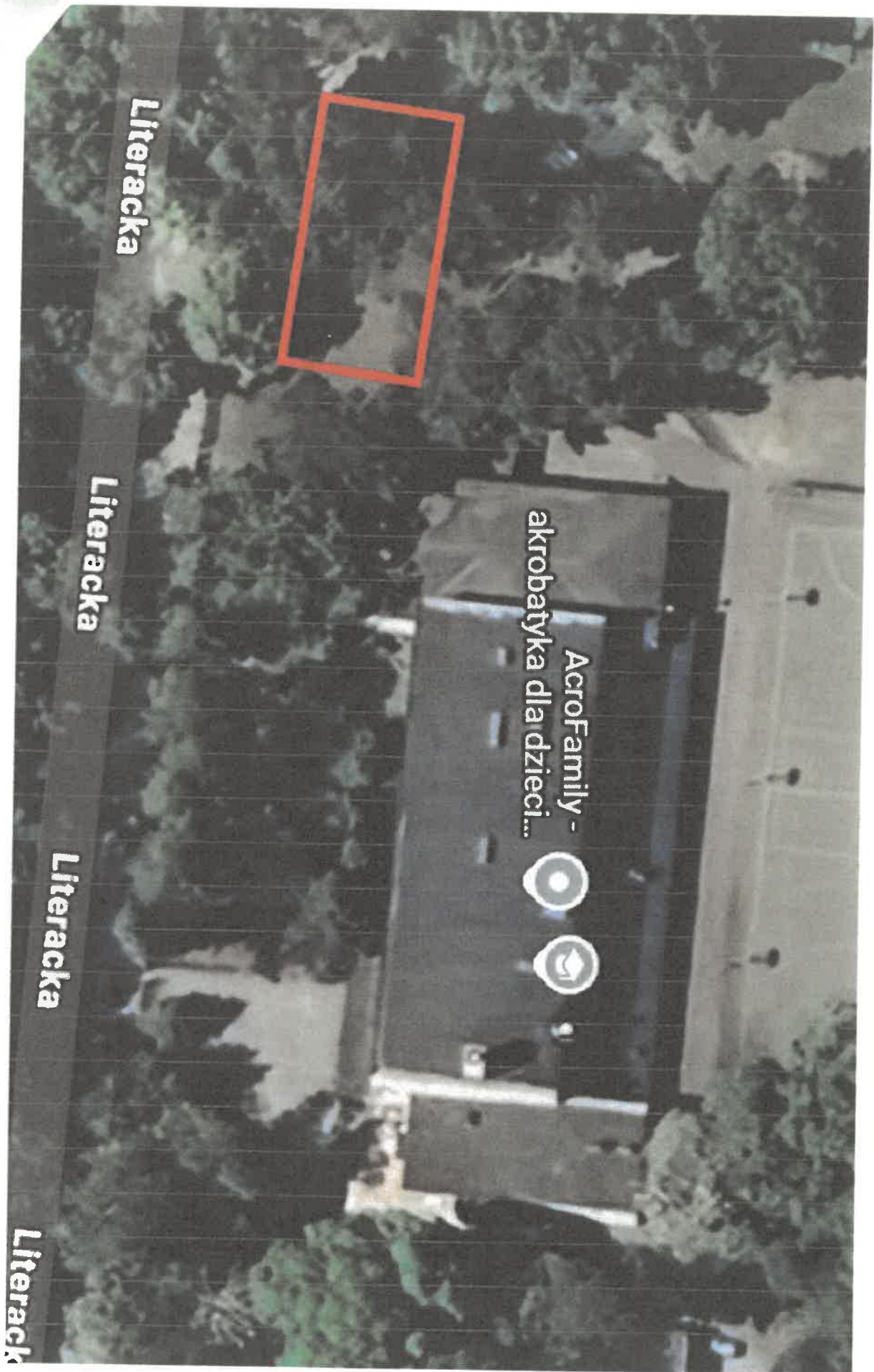
*pola obowiązkowe

Część 2. Niepublikowana na stronie Miasta.

FORMULARZ ZGŁOSZENIOWY PROJEKTU DO REALIZACJI W RAMACH BUDŻETU OBYWATELSKIEGO MILANÓWKA

Tytuł projektu*

Pracownia pod chmurką – wiata na zielonym terenie przy Szkole Podstawowej nr 2.



Literacka

Literacka

Literacka

Literacka

AcroFamily -
akrobatyka dla dzieci...

