

Burmistrz Miasta Milanówka

Nazwa zarządcy / Zarządu drogi

PROTOKÓŁ NR

150424W - P1/2017/01

ODCINEK EWIDENCYJNY DROGI NR

G1504241405011

DATA PRZEGLĄDU

14.10.2017 r.

PROTOKÓŁ Z KONTROLI STANU TECHNICZNEGO ODCINKA DROGI NR

zgodnie z art.62 ust.1 pkt.1 ustawy z dnia 7 lipca 1994 r. - Prawo budowlane (Dz.U. z 2013 r. poz. 1409, z późn. zm.)

PRZEGLĄD PODSTAWOWY (ROCZNY)

150424W

części "A" - "F" - OCENA TECHNICZNA DROGI

1 578	3554392	3554636
Długość drogi [m]	Węzeł początkowy	Węzeł końcowy
	od	do

Przebieg drogi :

Krakowska

Ocena wynikowa dla drogi (część techniczna) :

3,20

pkt

mgr inż. Wojciech PIEŃKOWSKI

nr upr. bud.

St 12/86

nr ewid.

MAZ/BO/0314/01

Burmistrz Miasta Milanówka

Nazwa zarządcy / Zarządu drogi

PROTOKÓŁ Z KONTROLI STANU TECHNICZNEGO ODCINKA DROGI NR

zgodnie z art.62 ust.1 pkt.1 ustawy z dnia 7 lipca 1994 r. - Prawo budowlane (Dz.U. z 2013 r. poz. 1409, z późn. zm.)

PRZEGLĄD PODSTAWOWY (ROCZNY)

150424W

części "A" - "F" - OCENA TECHNICZNA DROGI

OCENA WYNIKOWA - część "A" - część "F"

3,20

pkt

Wynik dla części "A"

3,20

pkt

Wynik dla części "A" - "F" :

3,67

pkt

PROTOKÓŁ Z KONTROLI STANU TECHNICZNEGO ODCINKA DROGI NR
150424W

Data kontroli	Sporządził	Numer uprawnień	Numer ewidencyjny	Uwagi
14.10.2017	mgr inż. Wojciech PIENKOWSKI	St 12/86	MAZ/BO/0314/01	

A	JEZDNIE		Lokalizacja				Kilometraż odcinków drogi objętych przeglądem	
			system referencyjny / kilometraż lokalny					
typy nawierzchni, jezdnie, zatoki, pasy awaryjne, place, krawężniki, parkingi w poziomie terenu, pasy postojowe							długość całkowita drogi	1 578,0
ocena średnia		uwagi i spostrzeżenia	węzeł początkowy	węzeł końcowy	km pocz. ^{1/}	km końc. ^{1/}	km pocz.	km końc.
1	3,20		1/ Dla odcinków NIE objętych oceną - oprócz niewypełnionego pola oceny, w polach "km pocz." oraz "km końc." dla lokalizacji na podstawie systemu referencyjnego / kilometraża lokalnego należy wpisać wartość = 0 (zero)					
A	B	C	D	E	F	G	H	I
1	5,00	Jezdnia o nawierzchni asfaltowej, pojedyncze spękania. Stan rozwiązania bardzo dobry. Wzdłuż nawierzchni jezdni, obustronnie krawężnik betonowy, pojedyncze ubytki i spękania, lokalnie pozarastany trawą, w stanie dobrym.			0,0	190,0	0,0	190,0
		Brak istotnych uwag i zaleceń do istniejącego rozwiązania.	3554392	3554645				
2	5,00	Jezdnia o nawierzchni asfaltowej, pojedyncze spękania. Stan rozwiązania bardzo dobry. Wzdłuż nawierzchni jezdni, obustronnie krawężnik betonowy, pojedyncze ubytki i spękania, lokalnie pozarastany trawą, w stanie dobrym.			0,0	50,0	190,0	240,0
		Brak istotnych uwag i zaleceń do istniejącego rozwiązania.	3554645	3554548				
2	3,00	Jezdnia o nawierzchni z trylinki betonowej, spękania elementów, ubytki nawierzchni, wzdłuż całego odcinka nierówności nawierzchni, fragmenty nakładki asfaltowej. Stan rozwiązania dostateczny. Wzdłuż nawierzchni jezdni, obustronnie krawężnik betonowy, pojedyncze ubytki i spękania, lokalnie pozarastany trawą, w stanie dobrym.			50,0	184,0	240,0	374,0
		W trybie planowym zaleca się remont nawierzchni jezdni. Doraźnie zaleca się prace naprawcze spękań pojedynczych elementów poprzez ich wymianę lub w przypadku nierówności przełożenie elementów na nowo.	3554645	3554548				

PROTOKÓŁ Z KONTROLI STANU TECHNICZNEGO ODCINKA DROGI NR
150424W

Data kontroli	Sporządził	Numer uprawnień	Numer ewidencyjny	Uwagi
14.10.2017	mgr inż. Wojciech PIENKOWSKI	St 12/86	MAZ/BO/0314/01	

A	JEZDNI		Lokalizacja				Kilometraż odcinków drogi objętych przeglądem	
			system referencyjny / kilometraż lokalny					
typy nawierzchni, jezdnie, zatoki, pasy awaryjne, place, krawężniki, parkingi w poziomie terenu, pasy postojowe							długość całkowita drogi	1 578,0
ocena średnia		uwagi i spostrzeżenia	węzeł początkowy	węzeł końcowy	km pocz. ^{1/}	km końc. ^{1/}	km pocz.	km końc.
1	3,20		1/ Dla odcinków NIE objętych oceną - oprócz niewypełnionego pola oceny, w polach "km pocz." oraz "km końc." dla lokalizacji na podstawie systemu referencyjnego / kilometraża lokalnego należy wpisać wartość = 0 (zero)					
A	B	C	D	E	F	G	H	I
3	3,00	Jezdnia o nawierzchni z trylinki betonowej, spękania elementów, ubytki nawierzchni, wzdłuż całego odcinka nierówności nawierzchni, fragmenty nakładki asfaltowej. Stan rozwiązania dostateczny. Wzdłuż nawierzchni jezdni, obustronnie krawężnik betonowy, pojedyncze ubytki i spękania, lokalnie pozarastany trawą, w stanie dobrym.			0,0	294,0	374,0	668,0
		W trybie planowym zaleca się remont nawierzchni jezdni. Doraźnie zaleca się prace naprawcze spękań pojedynczych elementów poprzez ich wymianę lub w przypadku nierówności przełożenie elementów na nowo.	3554548	3554644				
4	4,00	Jezdnia o nawierzchni z trylinki betonowej, spękania elementów, ubytki nawierzchni, wzdłuż całego odcinka nierówności nawierzchni. Stan rozwiązania dobry. Wzdłuż nawierzchni jezdni, obustronnie krawężnik betonowy, pojedyncze ubytki i spękania, lokalnie pozarastany trawą, w stanie dobrym. Na odcinku zatoki postojowe o nawierzchni z płyt betonowych i kostki betonowej w stanie dobrym.			0,0	137,0	668,0	805,0
		Brak istotnych zaleceń. Monitorować na bieżąco stan nawierzchni.	3554644	3554613				

PROTOKÓŁ Z KONTROLI STANU TECHNICZNEGO ODCINKA DROGI NR
150424W

Data kontroli	Sporządził	Numer uprawnień	Numer ewidencyjny	Uwagi
14.10.2017	mgr inż. Wojciech PIĘNKOWSKI	St 12/86	MAZ/BO/0314/01	

A	JEZDNI		Lokalizacja				Kilometraż odcinków drogi objętych przeglądem	
			system referencyjny / kilometraż lokalny					
typy nawierzchni, jezdnie, zatoki, pasy awaryjne, place, krawężniki, parkingi w poziomie terenu, pasy postojowe							długość całkowita drogi	1 578,0
ocena średnia		uwagi i spostrzeżenia	węzeł początkowy	węzeł końcowy	km pocz. ^{1/}	km końc. ^{1/}	km pocz.	km końc.
1	3,20		1/ Dla odcinków NIE objętych oceną - oprócz niewypełnionego pola oceny, w polach "km pocz." oraz "km końc." dla lokalizacji na podstawie systemu referencyjnego / kilometraża lokalnego należy wpisać wartość = 0 (zero)					
A	B	C	D	E	F	G	H	I
5	4,00	Jezdnia o nawierzchni z trylinki betonowej, spękania elementów, ubytki nawierzchni, wzdłuż całego odcinka nierówności nawierzchni. Stan rozwiązania dobry. Wzdłuż nawierzchni jezdni, obustronnie krawężnik betonowy, pojedyncze ubytki i spękania, lokalnie pozarastany trawą, w stanie dobrym. Na odcinku zatoki postojowe o nawierzchni z ażurowych płyt betonowych w stanie dobrym.			0,0	196,0	805,0	1 001,0
		Brak istotnych zaleceń. Monitorować na bieżąco stan nawierzchni.	3554613	3554643				
6	2,00	Droga o nawierzchni wzmocnionej warstwą kruszywa, na całym odcinku zapadnięcia i wyboje, nierówności, niejednorodny przekrój poprzeczny oraz zmienna szerokość drogi. Stan dopuszczalny.			0,0	231,0	1 001,0	1 232,0
		W trybie planowym zaleca się uzupełnienie występujących ubytków powierzchniowych materiałem o parametrach umożliwiających rozłożenie i odpowiednie zagęszczenie, możliwie jak najbardziej zbliżonym w swych właściwościach do materiału zastosowanego obecnie.	3554643	3554641				

PROTOKÓŁ Z KONTROLI STANU TECHNICZNEGO ODCINKA DROGI NR
150424W

Data kontroli	Sporządził	Numer uprawnień	Numer ewidencyjny	Uwagi
14.10.2017	mgr inż. Wojciech PIENKOWSKI	St 12/86	MAZ/BO/0314/01	

A	JEZDNI		Lokalizacja				Kilometraż odcinków drogi objętych przeglądem	
			system referencyjny / kilometraż lokalny					
typy nawierzchni, jezdnie, zatoki, pasy awaryjne, place, krawężniki, parkingi w poziomie terenu, pasy postojowe							długość całkowita drogi	1 578,0
ocena średnia		uwagi i spostrzeżenia	węzeł początkowy	węzeł końcowy	km pocz. ^{1/}	km końc. ^{1/}	km pocz.	km końc.
1	3,20		1/ Dla odcinków NIE objętych oceną - oprócz niewypełnionego pola oceny, w polach "km pocz." oraz "km końc." dla lokalizacji na podstawie systemu referencyjnego / kilometraża lokalnego należy wpisać wartość = 0 (zero)					
A	B	C	D	E	F	G	H	I
7	2,00	Droga o nawierzchni wzmocnionej warstwą kruszywa, na całym odcinku zapadnięcia i wyboje, nierówności, niejednorodny przekrój poprzeczny oraz zmienna szerokość drogi. Stan dopuszczalny.			0,0	155,0	1 232,0	1 387,0
		W trybie planowym zaleca się uzupełnienie występujących ubytków powierzchniowych materiałem o parametrach umożliwiających rozłożenie i odpowiednie zagęszczenie, możliwie jak najbardziej zbliżonym w swych właściwościach do materiału zastosowanego obecnie.	3554641	3554638				
8	2,00	Droga o nawierzchni wzmocnionej warstwą kruszywa, na całym odcinku zapadnięcia i wyboje, nierówności, niejednorodny przekrój poprzeczny oraz zmienna szerokość drogi. Stan dopuszczalny.			0,0	150,0	1 387,0	1 537,0
		W trybie planowym zaleca się uzupełnienie występujących ubytków powierzchniowych materiałem o parametrach umożliwiających rozłożenie i odpowiednie zagęszczenie, możliwie jak najbardziej zbliżonym w swych właściwościach do materiału zastosowanego obecnie.	3554638	3554636				

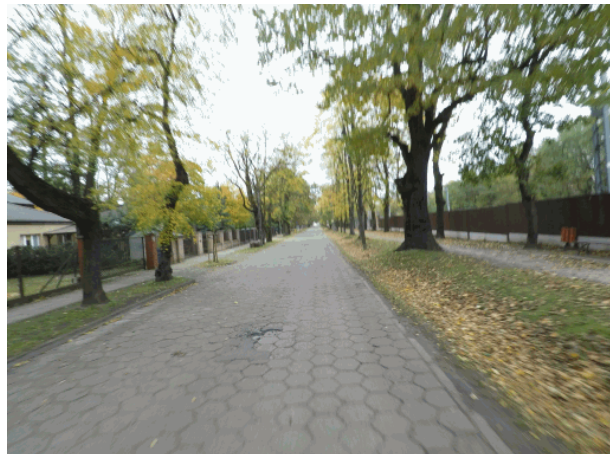
PROTOKÓŁ Z KONTROLI STANU TECHNICZNEGO ODCINKA DROGI NR
150424W

Data kontroli	Sporządził	Numer uprawnień	Numer ewidencyjny	Uwagi
14.10.2017	mgr inż. Wojciech PIEŃKOWSKI	St 12/86	MAZ/BO/0314/01	

A	JEZDNIE		Lokalizacja				Kilometraż odcinków drogi objętych przeglądem	
			system referencyjny / kilometraż lokalny					
typy nawierzchni, jezdnie, zatoki, pasy awaryjne, place, krawężniki, parkingi w poziomie terenu, pasy postojowe							długość całkowita drogi	1 578,0
ocena średnia		uwagi i spostrzeżenia	węzeł początkowy	węzeł końcowy	km pocz. ^{1/}	km końc. ^{1/}	km pocz.	km końc.
1	3,20		1/ Dla odcinków NIE objętych oceną - oprócz niewypełnionego pola oceny, w polach "km pocz." oraz "km końc." dla lokalizacji na podstawie systemu referencyjnego / kilometraża lokalnego należy wpisać wartość = 0 (zero)					
A	B	C	D	E	F	G	H	I
8	4,00	Jezdnia o nawierzchni z trylinki betonowej, spękania elementów, ubytki nawierzchni, wzdłuż całego odcinka nierówności nawierzchni. Stan rozwiązania dobry. Wzdłuż nawierzchni jezdni, obustronnie krawężnik betonowy, pojedyncze ubytki i spękania, lokalnie pozarastany trawą, w stanie dobrym.			150,0	191,0	1 537,0	1 578,0
		Brak istotnych zaleceń. Monitorować na bieżąco stan nawierzchni.	3554638	3554636				

Odcinek: 3554645 - 3554548

Pikietaż lokalny: [50 : 184]



Ubytki materiałowe, nierówności nawierzchni jezdni.

Odcinek: 3554645 - 3554548

Pikietaż lokalny: [50 : 184]



Ubytki materiałowe, nierówności nawierzchni jezdni.

Odcinek: 3554548 - 3554644

Pikietaż lokalny: [0 : 294]



Ubytki materiałowe, nierówności nawierzchni jezdni.

Odcinek: 3554548 - 3554644

Pikietaż lokalny: [0 : 294]



Ubytki materiałowe, nierówności nawierzchni jezdni.

Odcinek: 3554548 - 3554644

Pikietaż lokalny: [0 : 294]



Ubytki materiałowe, nierówności nawierzchni jezdni.

Odcinek: 3554643 - 3554641

Pikietaż lokalny: [0 : 231]



Nierówności nawierzchni drogi.

Droga Nr: **150424W**

Zdjęcia dla części **A**

Odcinek: 3554643 - 3554641

Pikietaż lokalny: [0 : 231]



Nierówności nawierzchni drogi.

Odcinek: 3554641 - 3554638

Pikietaż lokalny: [0 : 155]



Nierówności nawierzchni drogi.

Odcinek: 3554641 - 3554638

Pikietaż lokalny: [0 : 155]



Nierówności nawierzchni drogi.

Odcinek: 3554638 - 3554636

Pikietaż lokalny: [0 : 150]



Nierówności nawierzchni drogi.

Odcinek: 3554638 - 3554636

Pikietaż lokalny: [0 : 150]



Nierówności nawierzchni drogi.

PROTOKÓŁ Z KONTROLI STANU TECHNICZNEGO ODCINKA DROGI NR
150424W

Data kontroli	Sporządził	Numer uprawnień	Numer ewidencyjny	Uwagi
14.10.2017	mgr inż. Wojciech PIEŃKOWSKI	St 12/86	MAZ/BO/0314/01	

B	CHODNIKI, ŚCIEŻKI ROWEROWE			Lokalizacja			Kilometraż odcinków drogi objętych przeglądem		
				system referencyjny / kilometraż lokalny					
chodniki, ciągi pieszo-jezdne, strefy ruchu pieszych, bezpieczniki, ścieżki rowerowe, wydzielone pasy dla rowerów							długość całkowita drogi	1 578,0	
ocena średnia		uwagi i spostrzeżenia		węzeł początkowy	węzeł końcowy	km pocz. ^{1/}	km końc. ^{1/}	km pocz.	km końc.
1	4,00			1/ Dla odcinków NIE objętych oceną - oprócz niewypełnionego pola oceny, w polach "km pocz." oraz "km końc." dla lokalizacji na podstawie systemu referencyjnego / kilometraża lokalnego należy wpisać wartość = 0 (zero)					
A	B	C		D	E	F	G	H	I
1	4,00	Chodnik jednostronny (strona lewa) wykonany z kostki betonowej, pojedyncze ubytki materiału oraz nierówności, lokalnie pozarastany trawą, stan rozwiązania dobry.				0,0	190,0	0,0	190,0
		Zaleca się monitorowanie stanu chodnika i podjęcie prac naprawczych w przypadku powstawania ubytków lub nierówności w nawierzchni.		3554392	3554645				
2	4,00	Chodnik jednostronny (strona lewa) wykonany z płyt betonowych 50 x 50, pojedyncze ubytki materiału oraz nierówności, lokalnie pozarastany trawą, stan rozwiązania dobry.				0,0	184,0	190,0	374,0
		Zaleca się monitorowanie stanu chodnika i podjęcie prac naprawczych w przypadku powstawania ubytków lub nierówności w nawierzchni.		3554645	3554548				
3	4,00	Chodnik jednostronny (strona lewa) wykonany z płyt betonowych 50 x 50, pojedyncze ubytki materiału oraz nierówności, lokalnie pozarastany trawą, stan rozwiązania dobry.				0,0	294,0	374,0	668,0
		Zaleca się monitorowanie stanu chodnika i podjęcie prac naprawczych w przypadku powstawania ubytków lub nierówności w nawierzchni.		3554548	3554644				

PROTOKÓŁ Z KONTROLI STANU TECHNICZNEGO ODCINKA DROGI NR
150424W

Data kontroli	Sporządził	Numer uprawnień	Numer ewidencyjny	Uwagi
14.10.2017	mgr inż. Wojciech PIEŃKOWSKI	St 12/86	MAZ/BO/0314/01	

B	CHODNIKI, ŚCIEŻKI ROWEROWE		Lokalizacja				Kilometraż odcinków drogi objętych przeglądem	
			system referencyjny / kilometraż lokalny					
chodniki, ciągi pieszo-jezdne, strefy ruchu pieszych, bezpieczniki, ścieżki rowerowe, wydzielone pasy dla rowerów							długość całkowita drogi	1 578,0
ocena średnia		uwagi i spostrzeżenia	węzeł początkowy	węzeł końcowy	km pocz. ^{1/}	km końc. ^{1/}	km pocz.	km końc.
1	4,00		1/ Dla odcinków NIE objętych oceną - oprócz niewypełnionego pola oceny, w polach "km pocz." oraz "km końc." dla lokalizacji na podstawie systemu referencyjnego / kilometraża lokalnego należy wpisać wartość = 0 (zero)					
A	B	C	D	E	F	G	H	I
4	4,00	Chodnik obustronny wykonany z płyt betonowych 50 x 50 oraz kostki betonowej, pojedyncze ubytki materiału oraz nierówności, lokalnie pozarastany trawą, stan rozwiązania dobry.			0,0	137,0	668,0	805,0
		Zaleca się monitorowanie stanu chodnika i podjęcie prac naprawczych w przypadku powstawania ubytków lub nierówności w nawierzchni.	3554644	3554613				
5	4,00	Chodnik jednostronny (strona prawa) wykonany z płyt betonowych 50 x 50, pojedyncze ubytki materiału oraz nierówności, lokalnie pozarastany trawą, stan rozwiązania dobry.			0,0	196,0	805,0	1 001,0
		Zaleca się monitorowanie stanu chodnika i podjęcie prac naprawczych w przypadku powstawania ubytków lub nierówności w nawierzchni.	3554613	3554643				
6		Element nie występuje.			0,0	231,0	1 001,0	1 232,0
			3554643	3554641				
7		Element nie występuje.			0,0	155,0	1 232,0	1 387,0
			3554641	3554638				

PROTOKÓŁ Z KONTROLI STANU TECHNICZNEGO ODCINKA DROGI NR
150424W

Data kontroli	Sporządził	Numer uprawnień	Numer ewidencyjny	Uwagi
14.10.2017	mgr inż. Wojciech PIĘNKOWSKI	St 12/86	MAZ/BO/0314/01	

B	CHODNIKI, ŚCIEŻKI ROWEROWE		Lokalizacja				Kilometraż odcinków drogi objętych przeglądem	
			system referencyjny / kilometraż lokalny					
chodniki, ciągi pieszo-jezdne, strefy ruchu pieszych, bezpieczniki, ścieżki rowerowe, wydzielone pasy dla rowerów							długość całkowita drogi	1 578,0
ocena średnia		uwagi i spostrzeżenia	węzeł początkowy	węzeł końcowy	km pocz. ^{1/}	km końc. ^{1/}	km pocz.	km końc.
1	4,00		1/ Dla odcinków NIE objętych oceną - oprócz niewypełnionego pola oceny, w polach "km pocz." oraz "km końc." dla lokalizacji na podstawie systemu referencyjnego / kilometraża lokalnego należy wpisać wartość = 0 (zero)					
A	B	C	D	E	F	G	H	I
8		Element nie występuje.			0,0	155,0	1 387,0	1 542,0
			3554638	3554636				
8	4,00	Chodnik jednostronny (strona lewa) wykonany z płyt betonowych 50 x 50, pojedyncze ubytki materiału oraz nierówności, lokalnie pozarastany trawą, stan rozwiązania dobry.			155,0	191,0	1 542,0	1 578,0
		Zaleca się monitorowanie stanu chodnika i podjęcie prac naprawczych w przypadku powstawania ubytków lub nierówności w nawierzchni.	3554638	3554636				

PROTOKÓŁ Z KONTROLI STANU TECHNICZNEGO ODCINKA DROGI NR
150424W

Data kontroli	Sporządził	Numer uprawnień	Numer ewidencyjny	Uwagi
14.10.2017	mgr inż. Wojciech PIENKOWSKI	St 12/86	MAZ/BO/0314/01	

C	POBOCZA, SKARPY, NASYPY			Lokalizacja			Kilometraż odcinków drogi objętych przeglądem		
				system referencyjny / kilometraż lokalny					
pobocza drogi, skarpy, nasypy							długość całkowita drogi	1 578,0	
ocena średnia		uwagi i spostrzeżenia		węzeł początkowy	węzeł końcowy	km pocz. ^{1/}	km końc. ^{1/}	km pocz.	km końc.
1	2,55			1/ Dla odcinków NIE objętych oceną - oprócz niewypełnionego pola oceny, w polach "km pocz." oraz "km końc." dla lokalizacji na podstawie systemu referencyjnego / kilometraża lokalnego należy wpisać wartość = 0 (zero)					
A	B	C		D	E	F	G	H	I
1	3,00	Pobocze jednostronne gruntowe, miejscowo nierówności oraz ubytki w jego nawierzchni, porastane trawą.				0,0	190,0	0,0	190,0
		W trybie planowym zaleca się ścięcie i profilowanie poboczy, uzupełnienie ubytków oraz ich koszenie.		3554392	3554645				
2	3,00	Pobocze jednostronne gruntowe, miejscowo nierówności oraz ubytki w jego nawierzchni, porastane trawą.				0,0	184,0	190,0	374,0
		W trybie planowym zaleca się ścięcie i profilowanie poboczy, uzupełnienie ubytków oraz ich koszenie.		3554645	3554548				
3	3,00	Pobocze jednostronne gruntowe, miejscowo nierówności oraz ubytki w jego nawierzchni, porastane trawą.				0,0	294,0	374,0	668,0
		W trybie planowym zaleca się ścięcie i profilowanie poboczy, uzupełnienie ubytków oraz ich koszenie.		3554548	3554644				
4		Element nie występuje.				0,0	137,0	668,0	805,0
				3554644	3554613				

PROTOKÓŁ Z KONTROLI STANU TECHNICZNEGO ODCINKA DROGI NR
150424W

Data kontroli	Sporządził	Numer uprawnień	Numer ewidencyjny	Uwagi
14.10.2017	mgr inż. Wojciech PIENKOWSKI	St 12/86	MAZ/BO/0314/01	

C	POBOCZA, SKARPY, NASYPY				Lokalizacja			Kilometraż odcinków drogi objętych przeglądem	
					system referencyjny / kilometraż lokalny				
pobocza drogi, skarpy, nasypy								długość całkowita drogi	1 578,0
ocena średnia		uwagi i spostrzeżenia		węzeł początkowy	węzeł końcowy	km pocz. ^{1/}	km końc. ^{1/}	km pocz.	km końc.
1	2,55			1/ Dla odcinków NIE objętych oceną - oprócz niewypełnionego pola oceny, w polach "km pocz." oraz "km końc." dla lokalizacji na podstawie systemu referencyjnego / kilometraża lokalnego należy wpisać wartość = 0 (zero)					
A	B	C		D	E	F	G	H	I
5		Element nie występuje.				0,0	196,0	805,0	1 001,0
				3554613	3554643				
6	2,00	Częściowe pobocze obustronne gruntowe, nieregularne, lokalnie wyniesione w stosunku do drogi, miejscowo nierówności oraz ubytki w ich nawierzchni, zarośnięte trawą.				0,0	231,0	1 001,0	1 232,0
		W trybie planowym zaleca się ścięcie i profilowanie poboczy w miejscach wyniesienia ponad poziom drogi i nierówności oraz ich koszenie.		3554643	3554641				
7	2,00	Częściowe pobocze obustronne gruntowe, nieregularne, lokalnie wyniesione w stosunku do drogi, miejscowo nierówności oraz ubytki w ich nawierzchni, zarośnięte trawą.				0,0	155,0	1 232,0	1 387,0
		W trybie planowym zaleca się ścięcie i profilowanie poboczy w miejscach wyniesienia ponad poziom drogi i nierówności oraz ich koszenie.		3554641	3554638				
8	2,00	Częściowe pobocze obustronne gruntowe, nieregularne, lokalnie wyniesione w stosunku do drogi, miejscowo nierówności oraz ubytki w ich nawierzchni, zarośnięte trawą.				0,0	150,0	1 387,0	1 537,0
		W trybie planowym zaleca się ścięcie i profilowanie poboczy w miejscach wyniesienia ponad poziom drogi i nierówności oraz ich koszenie.		3554638	3554636				

PROTOKÓŁ Z KONTROLI STANU TECHNICZNEGO ODCINKA DROGI NR
150424W

Data kontroli	Sporządził	Numer uprawnień	Numer ewidencyjny	Uwagi
14.10.2017	mgr inż. Wojciech PIEŃKOWSKI	St 12/86	MAZ/BO/0314/01	

C	POBOCZA, SKARPY, NASYPY		Lokalizacja				Kilometraż odcinków drogi objętych przeglądem	
			system referencyjny / kilometraż lokalny					
pobocza drogi, skarpy, nasypy							długość całkowita drogi	1 578,0
ocena średnia		uwagi i spostrzeżenia	węzeł początkowy	węzeł końcowy	km pocz. ^{1/}	km końc. ^{1/}	km pocz.	km końc.
1	2,55		1/ Dla odcinków NIE objętych oceną - oprócz niewypełnionego pola oceny, w polach "km pocz." oraz "km końc." dla lokalizacji na podstawie systemu referencyjnego / kilometraża lokalnego należy wpisać wartość = 0 (zero)					
A	B	C	D	E	F	G	H	I
8		Element nie występuje.			150,0	191,0	1 537,0	1 578,0
			3554638	3554636				

PROTOKÓŁ Z KONTROLI STANU TECHNICZNEGO ODCINKA DROGI NR
150424W

Data kontroli	Sporządził	Numer uprawnień	Numer ewidencyjny	Uwagi
14.10.2017	mgr inż. Wojciech PIEŃKOWSKI	St 12/86	MAZ/BO/0314/01	

D	ODWODNIENIE DROGI		Lokalizacja				Kilometraż odcinków drogi objętych przeglądem	
			system referencyjny / kilometraż lokalny					
ścieki przykrawężnikowe, wpusty (kratki) i włazy sieci odwodnienia, rowy, przepusty, inne elementy odwodnienia powierzchniowego							długość całkowita drogi	1 578,0
ocena średnia		uwagi i spostrzeżenia	węzeł początkowy	węzeł końcowy	km pocz. ^{1/}	km końc. ^{1/}	km pocz.	km końc.
1	3,11		1/ Dla odcinków NIE objętych oceną - oprócz niewypełnionego pola oceny, w polach "km pocz." oraz "km końc." dla lokalizacji na podstawie systemu referencyjnego / kilometraża lokalnego należy wpisać wartość = 0 (zero)					
A	B	C	D	E	F	G	H	I
1	3,00	Odwodnienie powierzchniowe z odprowadzeniem wody poza jezdnię w strefę poboczy, miejscowo występują nierówności powodujące zastoiska wody przy krawędzi jezdni.			0,0	190,0	0,0	190,0
		W trybie planowym zaleca się wyrównanie poboczy w miejscach nierówności celem poprawy odpływu wody.	3554392	3554645				
2	3,00	Odwodnienie powierzchniowe z odprowadzeniem wody poza jezdnię w strefę poboczy, miejscowo występują nierówności powodujące zastoiska wody przy krawędzi jezdni.			0,0	184,0	190,0	374,0
		W trybie planowym zaleca się wyrównanie poboczy w miejscach nierówności celem poprawy odpływu wody.	3554645	3554548				
3	3,00	Odwodnienie powierzchniowe z odprowadzeniem wody poza jezdnię w strefę poboczy, miejscowo występują nierówności powodujące zastoiska wody przy krawędzi jezdni.			0,0	294,0	374,0	668,0
		W trybie planowym zaleca się wyrównanie poboczy w miejscach nierówności celem poprawy odpływu wody.	3554548	3554644				

PROTOKÓŁ Z KONTROLI STANU TECHNICZNEGO ODCINKA DROGI NR
150424W

Data kontroli	Sporządził	Numer uprawnień	Numer ewidencyjny	Uwagi
14.10.2017	mgr inż. Wojciech PIENKOWSKI	St 12/86	MAZ/BO/0314/01	

D	ODWODNIENIE DROGI		Lokalizacja				Kilometraż odcinków drogi objętych przeglądem	
			system referencyjny / kilometraż lokalny					
ścieki przykrawężnikowe, wpusty (kratki) i włazy sieci odwodnienia, rowy, przepusty, inne elementy odwodnienia powierzchniowego							długość całkowita drogi	1 578,0
ocena średnia		uwagi i spostrzeżenia	węzeł początkowy	węzeł końcowy	km pocz. ^{1/}	km końc. ^{1/}	km pocz.	km końc.
1	3,11		1/ Dla odcinków NIE objętych oceną - oprócz niewypełnionego pola oceny, w polach "km pocz." oraz "km końc." dla lokalizacji na podstawie systemu referencyjnego / kilometraża lokalnego należy wpisać wartość = 0 (zero)					
A	B	C	D	E	F	G	H	I
4	5,00	Odwodnienie z odprowadzeniem wody wzdłuż linii krawężnika, lokalnie do wpustów ulicznych (kratek). Stan techniczny rozwiązania bardzo dobry.			0,0	137,0	668,0	805,0
		Brak istotnych uwag i zaleceń do istniejącego rozwiązania.	3554644	3554613				
5	5,00	Odwodnienie z odprowadzeniem wody wzdłuż linii krawężnika, lokalnie do wpustów ulicznych (kratek). Stan techniczny rozwiązania bardzo dobry.			0,0	196,0	805,0	1 001,0
		Brak istotnych uwag i zaleceń do istniejącego rozwiązania.	3554613	3554643				
6	2,00	Odwodnienie powierzchniowe z odprowadzeniem wody poza drogę. Niewłaściwy profil drogi oraz nieutwardzona nawierzchnia powoduje utrudniony odpływ wody.			0,0	231,0	1 001,0	1 232,0
		W ramach równania nadać właściwy profil drodze powodując polepszenie warunków do odpływu wody z drogi. Zaleca się również ścięcie i obniżenie poboczy w miejscach wyniesienia ponad poziom drogi celem poprawy odpływu wody.	3554643	3554641				

PROTOKÓŁ Z KONTROLI STANU TECHNICZNEGO ODCINKA DROGI NR
150424W

Data kontroli	Sporządził	Numer uprawnień	Numer ewidencyjny	Uwagi
14.10.2017	mgr inż. Wojciech PIEŃKOWSKI	St 12/86	MAZ/BO/0314/01	

D	ODWODNIENIE DROGI		Lokalizacja				Kilometraż odcinków drogi objętych przeglądem	
			system referencyjny / kilometraż lokalny					
ścieki przykrawężnikowe, wpusty (kratki) i włazy sieci odwodnienia, rowy, przepusty, inne elementy odwodnienia powierzchniowego							długość całkowita drogi	1 578,0
ocena średnia		uwagi i spostrzeżenia	węzeł początkowy	węzeł końcowy	km pocz. ^{1/}	km końc. ^{1/}	km pocz.	km końc.
1	3,11		1/ Dla odcinków NIE objętych oceną - oprócz niewypełnionego pola oceny, w polach "km pocz." oraz "km końc." dla lokalizacji na podstawie systemu referencyjnego / kilometraża lokalnego należy wpisać wartość = 0 (zero)					
A	B	C	D	E	F	G	H	I
7	2,00	Odwodnienie powierzchniowe z odprowadzeniem wody poza drogę. Niewłaściwy profil drogi oraz nieutwardzona nawierzchnia powoduje utrudniony odpływ wody.			0,0	155,0	1 232,0	1 387,0
		W ramach równania nadać właściwy profil drodze powodując polepszenie warunków do odpływu wody z drogi. Zaleca się również ścięcie i obniżenie poboczy w miejscach wyniesienia ponad poziom drogi celem poprawy odpływu wody.	3554641	3554638				
8	2,00	Odwodnienie powierzchniowe z odprowadzeniem wody poza drogę. Niewłaściwy profil drogi oraz nieutwardzona nawierzchnia powoduje utrudniony odpływ wody.			0,0	150,0	1 387,0	1 537,0
		W ramach równania nadać właściwy profil drodze powodując polepszenie warunków do odpływu wody z drogi. Zaleca się również ścięcie i obniżenie poboczy w miejscach wyniesienia ponad poziom drogi celem poprawy odpływu wody.	3554638	3554636				
8	4,00	Odwodnienie wzdłuż linii krawężników z odprowadzeniem wody poza jezdnię. Stan techniczny rozwiązania dobry.			150,0	191,0	1 537,0	1 578,0
		Brak istotnych uwag i zaleceń do istniejącego rozwiązania.	3554638	3554636				

PROTOKÓŁ Z KONTROLI STANU TECHNICZNEGO ODCINKA DROGI NR
150424W

Data kontroli	Sporządził	Numer uprawnień	Numer ewidencyjny	Uwagi
14.10.2017	mgr inż. Wojciech PIEŃKOWSKI	St 12/86	MAZ/BO/0314/01	

E	ORGANIZACJA RUCHU			Lokalizacja			Kilometraż odcinków drogi objętych przeglądem		
				system referencyjny / kilometraż lokalny					
elementy oznakowania pionowego i poziomego jezdni (stała organizacja ruchu), informacja drogowskazowa, urządzenia bezpieczeństwa ruchu,							długość całkowita drogi	1 578,0	
ocena średnia		uwagi i spostrzeżenia		węzeł początkowy	węzeł końcowy	km pocz. ^{1/}	km końc. ^{1/}	km pocz.	km końc.
1	4,00			1/ Dla odcinków NIE objętych oceną - oprócz niewypełnionego pola oceny, w polach "km pocz." oraz "km końc." dla lokalizacji na podstawie systemu referencyjnego / kilometraża lokalnego należy wpisać wartość = 0 (zero)					
A	B	C		D	E	F	G	H	I
1	4,00	Istniejące elementy oznakowania pionowego w dobrym stanie technicznym, lokalnie zatarte oznakowanie poziome. Braki w oznakowaniu pionowym, poziomym oraz urządzeniach bezpieczeństwa ruchu.				0,0	190,0	0,0	190,0
		W ramach bieżącego utrzymania odnowić oznakowanie poziome na odcinku. Na łuku drogi ustawić tablice kierunkowe U-3a i U-3b. Zaleca się oznakowanie skrzyżowania - znaki D-1 oraz p-4 i p-1e.		3554392	3554645				
2	4,00	Istniejące elementy oznakowania pionowego w dobrym stanie technicznym, część znaków umieszczona na zbyt niskim słupku, lokalnie zatarte oznakowanie poziome.				0,0	184,0	190,0	374,0
		W ramach bieżącego utrzymania odnowić oznakowanie poziome na odcinku. Umieścić znaki B-33/D-6/T-27 na właściwej wysokości słupku.		3554645	3554548				
3	4,00	Istniejące elementy oznakowania pionowego w dobrym stanie technicznym, umieszczone na zbyt niskim słupku oraz przekrzywione.				0,0	294,0	374,0	668,0
		Zamieścić znaki B-33/B-16 na właściwym słupku oraz wyprostować przekrzywione znaki B-36 i D-1.		3554548	3554644				

PROTOKÓŁ Z KONTROLI STANU TECHNICZNEGO ODCINKA DROGI NR
150424W

Data kontroli	Sporządził	Numer uprawnień	Numer ewidencyjny	Uwagi
14.10.2017	mgr inż. Wojciech PIEŃKOWSKI	St 12/86	MAZ/BO/0314/01	

E	ORGANIZACJA RUCHU		Lokalizacja				Kilometraż odcinków drogi objętych przeglądem	
			system referencyjny / kilometraż lokalny					
elementy oznakowania pionowego i poziomego jezdni (stała organizacja ruchu), informacja drogowaskazowa, urządzenia bezpieczeństwa ruchu,							długość całkowita drogi	1 578,0
ocena średnia		uwagi i spostrzeżenia	węzeł początkowy	węzeł końcowy	km pocz. ^{1/}	km końc. ^{1/}	km pocz.	km końc.
1	4,00		1/ Dla odcinków NIE objętych oceną - oprócz niewypełnionego pola oceny, w polach "km pocz." oraz "km końc." dla lokalizacji na podstawie systemu referencyjnego / kilometraża lokalnego należy wpisać wartość = 0 (zero)					
A	B	C	D	E	F	G	H	I
4	4,00	Istniejące elementy oznakowania pionowego w dobrym stanie technicznym, lokalnie zatarte oznakowanie poziome.			0,0	137,0	668,0	805,0
		W ramach bieżącego utrzymania odnowić oznakowanie poziome na odcinku.	3554644	3554613				
5	4,00	Istniejące elementy oznakowania pionowego w dobrym stanie technicznym, lokalnie zatarte oznakowanie poziome.			0,0	196,0	805,0	1 001,0
		W ramach bieżącego utrzymania odnowić oznakowanie poziome na odcinku.	3554613	3554643				
6	4,00	Istniejące elementy oznakowania pionowego w dobrym stanie technicznym.			0,0	231,0	1 001,0	1 232,0
		Monitorować na bieżąco stan istniejących elementów organizacji ruchu.	3554643	3554641				
7	4,00	Istniejące elementy oznakowania pionowego w dobrym stanie technicznym.			0,0	155,0	1 232,0	1 387,0
		Monitorować na bieżąco stan istniejących elementów organizacji ruchu.	3554641	3554638				
8	4,00	Istniejące elementy oznakowania pionowego w dobrym stanie technicznym. Braki w oznakowaniu pionowym.			0,0	191,0	1 387,0	1 578,0
		Zaleca się ustawienie znaku A-30 z tabliczką "Koniec nawierzchni utwardzonej" Zaleca się oznakowanie skrzyżowania - znaki A-5.	3554638	3554636				

Odcinek: 3554392 - 3554645

Pikietaż lokalny: [0]



Łuk drogi - brak urządzeń bezpieczeństwa ruchu.

Odcinek: 3554392 - 3554645

Pikietaż lokalny: [190]



Skrzyżowanie - brak oznakowania pionowego i poziomego.

Odcinek: 3554645 - 3554548

Pikietaż lokalny: [20]



Nisko umieszczone oznakowanie pionowe.

Odcinek: 3554548 - 3554644

Pikietaż lokalny: [10 : 26]



Zbyt nisko umieszczone znaki, przekrzywione znaki.

Odcinek: 3554548 - 3554644

Pikietaż lokalny: [294]



Zbyt nisko umieszczone znaki

Odcinek: 3554638 - 3554636

Pikietaż lokalny: [170]



Koniec nawierzchni utwardzonej - brak oznakowania.

Droga Nr: **150424W**

Zdjęcia dla części **E**

Odcinek: 3554638 - 3554636

Pikietaż lokalny: [190]



Skrzyżowanie równorzędne - brak oznakowania.

PROTOKÓŁ Z KONTROLI STANU TECHNICZNEGO ODCINKA DROGI NR
150424W

Data kontroli	Sporządził	Numer uprawnień	Numer ewidencyjny	Uwagi
14.10.2017	mgr inż. Wojciech PIEŃKOWSKI	St 12/86	MAZ/BO/0314/01	

F	OŚWIETLENIE DROGI		Lokalizacja				Kilometraż odcinków drogi objętych przeglądem	
			system referencyjny / kilometraż lokalny					
warunki oświetlenia jezdni i chodników, słupy oświetlenia							długość całkowita drogi	1 578,0
ocena średnia		uwagi i spostrzeżenia	węzeł początkowy	węzeł końcowy	km pocz. ^{1/}	km końc. ^{1/}	km pocz.	km końc.
1	5,00		1/ Dla odcinków NIE objętych oceną - oprócz niewypełnionego pola oceny, w polach "km pocz." oraz "km końc." dla lokalizacji na podstawie systemu referencyjnego / kilometraża lokalnego należy wpisać wartość = 0 (zero)					
A	B	C	D	E	F	G	H	I
1	5,00	Oświetlenie ciągu drogi jednostronne, zastosowane w prawidłowy sposób oprawy lamp zamocowane są na słupach energetycznych.			0,0	190,0	0,0	190,0
		Brak istotnych uwag i zaleceń.	3554392	3554645				
2	5,00	Oświetlenie ciągu drogi jednostronne, zastosowane w prawidłowy sposób oprawy lamp zamocowane są na słupach energetycznych.			0,0	184,0	190,0	374,0
		Brak istotnych uwag i zaleceń.	3554645	3554548				
3	5,00	Oświetlenie ciągu drogi jednostronne, zastosowane w prawidłowy sposób oprawy lamp zamocowane są na słupach energetycznych.			0,0	294,0	374,0	668,0
		Brak istotnych uwag i zaleceń.	3554548	3554644				
4	5,00	Oświetlenie ciągu drogi jednostronne, zastosowane w prawidłowy sposób oprawy lamp zamocowane są na słupach energetycznych.			0,0	137,0	668,0	805,0
		Brak istotnych uwag i zaleceń.	3554644	3554613				

PROTOKÓŁ Z KONTROLI STANU TECHNICZNEGO ODCINKA DROGI NR
150424W

Data kontroli	Sporządził	Numer uprawnień	Numer ewidencyjny	Uwagi
14.10.2017	mgr inż. Wojciech PIEŃKOWSKI	St 12/86	MAZ/BO/0314/01	

F	OŚWIETLENIE DROGI		Lokalizacja				Kilometraż odcinków drogi objętych przeglądem	
			system referencyjny / kilometraż lokalny					
warunki oświetlenia jezdni i chodników, słupy oświetlenia							długość całkowita drogi	1 578,0
ocena średnia		uwagi i spostrzeżenia	węzeł początkowy	węzeł końcowy	km pocz. ^{1/}	km końc. ^{1/}	km pocz.	km końc.
1	5,00		1/ Dla odcinków NIE objętych oceną - oprócz niewypełnionego pola oceny, w polach "km pocz." oraz "km końc." dla lokalizacji na podstawie systemu referencyjnego / kilometraża lokalnego należy wpisać wartość = 0 (zero)					
A	B	C	D	E	F	G	H	I
5	5,00	Oświetlenie ciągu drogi jednostronne, zastosowane w prawidłowy sposób oprawy lamp zamocowane są na słupach energetycznych.			0,0	196,0	805,0	1 001,0
		Brak istotnych uwag i zaleceń.	3554613	3554643				
6	5,00	Oświetlenie ciągu drogi jednostronne, zastosowane w prawidłowy sposób oprawy lamp zamocowane są na słupach energetycznych.			0,0	231,0	1 001,0	1 232,0
		Brak istotnych uwag i zaleceń.	3554643	3554641				
7	5,00	Oświetlenie ciągu drogi jednostronne, zastosowane w prawidłowy sposób oprawy lamp zamocowane są na słupach energetycznych.			0,0	155,0	1 232,0	1 387,0
		Brak istotnych uwag i zaleceń.	3554641	3554638				
8	5,00	Oświetlenie ciągu drogi jednostronne, zastosowane w prawidłowy sposób oprawy lamp zamocowane są na słupach energetycznych.			0,0	191,0	1 387,0	1 578,0
		Brak istotnych uwag i zaleceń.	3554638	3554636				

PROTOKÓŁ Z KONTROLI STANU TECHNICZNEGO ODCINKA DROGI NR
150424W

Data kontroli	Sporządził	Numer uprawnień	Numer ewidencyjny	Uwagi
14.10.2017	mgr inż. Wojciech PIĘNKOWSKI	St 12/86	MAZ/BO/0314/01	

G	STAN REALIZACJI ZALECEŃ		Lokalizacja				Kilometraż odcinków drogi objętych przeglądem	
			system referencyjny / kilometraż lokalny					
realizacja zaleceń pokontrolnych w zakresie problematyki technicznej oraz realizacja zaleceń pokontrolnych w zakresie bezpieczeństwa ruchu							długość całkowita drogi	1 578,0
ocena średnia		uwagi i spostrzeżenia	węzeł początkowy	węzeł końcowy	km pocz. ^{1/}	km końc. ^{1/}	km pocz.	km końc.
1	2,78		1/ Dla odcinków NIE objętych oceną - oprócz niewypełnionego pola oceny, w polach "km pocz." oraz "km końc." dla lokalizacji na podstawie systemu referencyjnego / kilometraża lokalnego należy wpisać wartość = 0 (zero)					
A	B	C	D	E	F	G	H	I
1	4,00	Zalecenia dotyczące poprawy istniejącego oznakowania nie zostały wykonane w wymaganym zakresie.			0,0	190,0	0,0	190,0
		Podjąć działania w aktualnie sformułowanym trybie i zakresie.	3554392	3554645				
2	3,00	Zalecenia dotyczące poprawy istniejącego oznakowania oraz usunięcia ubytków w nawierzchni jezdni nie zostały wykonane w wymaganym zakresie.			0,0	184,0	190,0	374,0
		Podjąć działania w aktualnie sformułowanym trybie i zakresie.	3554645	3554548				
3	3,00	Zalecenia dotyczące poprawy istniejącego oznakowania oraz usunięcia ubytków w nawierzchni jezdni nie zostały wykonane w wymaganym zakresie.			0,0	294,0	374,0	668,0
		Podjąć działania w aktualnie sformułowanym trybie i zakresie.	3554548	3554644				
4	3,00	Zalecenia dotyczące usunięcia ubytków w nawierzchni jezdni nie zostały wykonane w wymaganym zakresie.			0,0	137,0	668,0	805,0
		Podjąć działania w aktualnie sformułowanym trybie i zakresie.	3554644	3554613				

PROTOKÓŁ Z KONTROLI STANU TECHNICZNEGO ODCINKA DROGI NR
150424W

Data kontroli	Sporządził	Numer uprawnień	Numer ewidencyjny	Uwagi
14.10.2017	mgr inż. Wojciech PIĘNKOWSKI	St 12/86	MAZ/BO/0314/01	

G	STAN REALIZACJI ZALECEŃ		Lokalizacja				Kilometraż odcinków drogi objętych przeglądem	
			system referencyjny / kilometraż lokalny					
realizacja zaleceń pokontrolnych w zakresie problematyki technicznej oraz realizacja zaleceń pokontrolnych w zakresie bezpieczeństwa ruchu							długość całkowita drogi	1 578,0
ocena średnia		uwagi i spostrzeżenia	węzeł początkowy	węzeł końcowy	km pocz. ^{1/}	km końc. ^{1/}	km pocz.	km końc.
1	2,78		1/ Dla odcinków NIE objętych oceną - oprócz niewypełnionego pola oceny, w polach "km pocz." oraz "km końc." dla lokalizacji na podstawie systemu referencyjnego / kilometraża lokalnego należy wpisać wartość = 0 (zero)					
A	B	C	D	E	F	G	H	I
5	3,00	Zalecenia dotyczące usunięcia ubytków w nawierzchni jezdni nie zostały wykonane w wymaganym zakresie.			0,0	196,0	805,0	1 001,0
		Podjąć działania w aktualnie sformułowanym trybie i zakresie.	3554613	3554643				
6	2,00	Realizacja zaleceń z poprzedniego przeglądu wykonana częściowo w zakresie bieżącego utrzymania drogi.			0,0	231,0	1 001,0	1 232,0
		Zaleca się w ramach bieżącego utrzymania równanie i profilowanie oraz uzupełnianie nawierzchni drogi kruszywem łamanym.	3554643	3554641				
7	2,00	Realizacja zaleceń z poprzedniego przeglądu wykonana częściowo w zakresie bieżącego utrzymania drogi.			0,0	155,0	1 232,0	1 387,0
		Zaleca się w ramach bieżącego utrzymania równanie i profilowanie oraz uzupełnianie nawierzchni drogi kruszywem łamanym.	3554641	3554638				
8	2,00	Realizacja zaleceń z poprzedniego przeglądu wykonana częściowo w zakresie bieżącego utrzymania drogi.			0,0	150,0	1 387,0	1 537,0
		Zaleca się w ramach bieżącego utrzymania równanie i profilowanie oraz uzupełnianie nawierzchni drogi kruszywem łamanym.	3554638	3554636				

PROTOKÓŁ Z KONTROLI STANU TECHNICZNEGO ODCINKA DROGI NR
150424W

Data kontroli	Sporządził	Numer uprawnień	Numer ewidencyjny	Uwagi
14.10.2017	mgr inż. Wojciech PIEŃKOWSKI	St 12/86	MAZ/BO/0314/01	

G	STAN REALIZACJI ZALECEŃ		Lokalizacja				Kilometraż odcinków drogi objętych przeglądem	
			system referencyjny / kilometraż lokalny					
realizacja zaleceń pokontrolnych w zakresie problematyki technicznej oraz realizacja zaleceń pokontrolnych w zakresie bezpieczeństwa ruchu							długość całkowita drogi	1 578,0
ocena średnia		uwagi i spostrzeżenia	węzeł początkowy	węzeł końcowy	km pocz. ^{1/}	km końc. ^{1/}	km pocz.	km końc.
1	2,78		1/ Dla odcinków NIE objętych oceną - oprócz niewypełnionego pola oceny, w polach "km pocz." oraz "km końc." dla lokalizacji na podstawie systemu referencyjnego / kilometraża lokalnego należy wpisać wartość = 0 (zero)					
A	B	C	D	E	F	G	H	I
8	3,00	Zalecenia dotyczące usunięcia ubytków w nawierzchni jezdni nie zostały wykonane w wymaganym zakresie.			150,0	191,0	1 537,0	1 578,0
		Podjąć działania w aktualnie sformułowanym trybie i zakresie.	3554638	3554636				

V. WYKAZ PROTOKOŁÓW KONTROLI OKRESOWYCH STANU TECHNICZNEGO WARTOŚCI UŻYTKOWEJ ODCINKA DROGI

(PRZEGLĄDY PODSTAWOWE)

przeprowadzanych co najmniej raz w roku, zgodnie z art.62 ust.1 pkt.1 ustawy z dnia 7 lipca 1994 r. - Prawo budowlane (Dz.U. z 2013 r. poz. 1409, z późn. zm.)

Tabela 5a

Lp.	Data kontroli	Nr protokołu */	Opis oceny stanu technicznego i wartości użytkowej odcinka drogi (ocena wynikowa odcinka drogi)	
1	14.10.2017	150424W - P1/2017/01	Ocena drogi w części technicznej	3,20 / 5,00 pkt
			Ocena wynikowa drogi: JEZDNIE Na części odcinków jezdni o nawierzchni asfaltowej oraz z trylinki betonowej w stanie od dostatecznego do bardzo dobrego. Na pozostałych odcinkach droga o nawierzchni wzmocnionej warstwą kruszywa, na całym odcinku zapadnięcia i wyboje, nierówności, niejednorodny przekrój poprzeczny oraz zmienna szerokość drogi. Stan dopuszczalny. CHODNIKI, ŚCIEŻKI ROWEROWE Chodnik jednostronny (strona lewa/prawa) lub obustronny wykonany z płyt betonowych 50 x 50 oraz kostki betonowej, pojedyncze ubytki materiału oraz nierówności, lokalnie porośnięte trawą, stan rozwiązania dobry. POBOCZA, SKARPY, NASYPY Pobocze jednostronne/obustronne gruntowe, częściowo wzmocnione kruszywem, lokalnie wyniesione w stosunku do drogi, miejscowo nierówności oraz ubytki w ich nawierzchni, porośnięte trawą. ODWODNIENIE DROGI Na części odcinków odwodnienie powierzchniowe z odprowadzeniem wody poza jezdnię w strefę poboczy, miejscowo występują nierówności powodujące zastoiska wody przy krawędzi jezdni. Na czwartym i piątym odcinku odwodnienie z odprowadzeniem wody wzdłuż linii krawężnika, lokalnie do wpustów ulicznych (kratek). Stan techniczny rozwiązania bardzo dobry. Na dalszych odcinkach odwodnienie powierzchniowe z odprowadzeniem wody poza drogę. Niewłaściwy profil drogi oraz nieutwardzona nawierzchnia powoduje utrudniony odpływ wody. ORGANIZACJA RUCHU Istniejące elementy oznakowania pionowego w dobrym stanie technicznym, lokalnie zatarte oznakowanie poziome. Braki w oznakowaniu pionowym, poziomym oraz urządzeniach bezpieczeństwa ruchu. OŚWIETLENIE DROGI Oświetlenie ciągu drogi jednostronne, zastosowane w prawidłowy sposób oprawy lamp zamocowane są na słupach energetycznych. STAN REALIZACJI ZALECEŃ Na części odcinków zalecenia dotyczące poprawy istniejącego oznakowania oraz usunięcia ubytków w nawierzchni jezdni nie zostały wykonane w wymaganym zakresie. Na pozostałych realizacja zaleceń z poprzedniego przeglądu wykonana częściowo w zakresie bieżącego utrzymania drogi.	
			Wnioski:	

*/ protokół okresowych kontroli dołączyć do książki drogi

V. WYKAZ PROTOKOŁÓW KONTROLI OKRESOWYCH STANU TECHNICZNEGO WARTOŚCI UŻYTKOWEJ ODCINKA DROGI

(PRZEGLĄDY PODSTAWOWE)

przeprowadzanych co najmniej raz w roku, zgodnie z art.62 ust.1 pkt.1 ustawy z dnia 7 lipca 1994 r. - Prawo budowlane (Dz.U. z 2013 r. poz. 1409, z późn. zm.)

Tabela 5a

Lp.	Data kontroli	Nr protokołu */	Opis oceny stanu technicznego i wartości użytkowej odcinka drogi (ocena wynikowa odcinka drogi)
			<p>JEZDNIE Na odcinkach utwardzonych w trybie planowym zaleca się remont nawierzchni jezdni lub monitorowanie jej stanu. Na pozostałych odcinkach w trybie planowym zaleca się uzupełnienie występujących ubytków powierzchniowych materiałem o parametrach umożliwiających rozłożenie i odpowiednie zagęszczenie, możliwie jak najbardziej zbliżonym w swych właściwościach do materiału zastosowanego obecnie.</p> <p>CHODNIKI, ŚCIEŻKI ROWEROWE Zaleca się monitorowanie stanu chodnika i podjęcie prac naprawczych w przypadku powstawania ubytków lub nierówności w nawierzchni.</p> <p>POBOCZA, SKARPY, NASYPY W trybie planowym zaleca się ścięcie i profilowanie poboczy w miejscach wyniesienia ponad poziom drogi i nierówności oraz ich koszenie.</p> <p>ODWODNIENIE DROGI W trybie planowym zaleca się wyrównanie poboczy w miejscach nierówności celem poprawy odpływu wody. Na odcinkach nieutwardzonych w ramach równania nadać właściwy profil drodze powodując polepszenie warunków do odpływu wody z drogi.</p> <p>ORGANIZACJA RUCHU W ramach bieżącego utrzymania odnowić oznakowanie poziome na odcinku. Na łuku drogi ustawić tablice kierunkowe U-3a i U-3b. Zaleca się oznakowanie skrzyżowania - znaki D-1 oraz p-4 i p-1e. Umieścić znaki B-33/D-6/T-27 na właściwej wysokości słupku. Zamieścić znaki B-33/B-16 na właściwym słupku oraz wyprostować przekrzywione znaki B-36 i D-1. Zaleca się ustawienie znaku A-30 z tabliczką "Koniec nawierzchni utwardzonej"</p> <p>Zaleca się oznakowanie skrzyżowania - znaki A-5.</p> <p>OŚWIETLENIE DROGI Brak istotnych uwag i zaleceń.</p> <p>STAN REALIZACJI ZALECEŃ Podjąć działania w aktualnie sformułowanym trybie i zakresie lub w ramach bieżącego utrzymania równanie i profilowanie oraz uzupełnianie nawierzchni drogi kruszywem łamanym.</p>

*/ protokół okresowych kontroli dołączyć do książki drogi